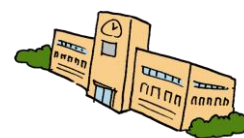


市内在住の保護者の皆さまへ



## 玉川小学校の小規模特認校制度について

市教育委員会では、市内全域から玉川小学校への就学（全学年対象）を可能とする「小規模特認校制度」を令和5年度から導入しました。

この制度は、玉川の歴史と豊かな自然、少人数によるきめ細かな教育、温かい地域との交流を生かした教育を行っている玉川小学校で学ぶことにより、心身の健康増進と豊かな人間性を培い、また、特色ある教育に賛同される皆さんを受け入れることにより、複式学級の回避と学校の活性化を目指しています。豊かな自然と温かい地域に囲まれた玉川小学校で学んでみませんか。

### 小規模特認校制度とは

小規模化が進行している学校で、特色ある学校運営を進めつつ、通学区域の弾力化により、校区外から児童の就学を認める制度です。

### 就学の要件について

次の要件全てに当てはまる必要があります。

- ①保護者と児童は、市内に居住していること。
- ②玉川小学校の教育活動やPTA活動、地域との交流活動に賛同し、協力すること。
- ③通学は、保護者の責任と負担で行うこと。
- ④原則として、小学校卒業まで就学すること。
- ⑤児童は、通常学級該当であること。

### 学校見学・面談について

申請の前に、保護者と児童で学校見学や学校長との面談を行ってください。

#### ◆見学・面談の期間（オープンスクール）

10月10日（火）～11月30日（木）

平日の午前8時30分～午後5時

#### ◆見学・面談の予約

見学や面談は、予約が必要です。

予約は、玉川小学校（☎53-6011）へ問い合わせてください。

### 申請について

#### ◆申請書

申請書は、教育委員会にあります。  
また、市ホームページから入手できます。  
(<http://www.city.omuta.lg.jp/>)

#### ◆申請期間

12月1日（金）～1月19日（金）  
平日の午前8時30分～午後5時

#### ◆提出先

教育委員会学校教育課（郵送不可）

#### ◆市内から転入の場合は、次年度の4月1日からの就学となります。

### 玉川小学校の児童数

令和6年度の児童数[推計]

1年	2年	3年	4年	5年	6年	特学	合計
11	8	9 (1)	10	8 (1)	10	1	57 (2)

※（）は特認校制度を利用した児童数（予定含む）

※複式学級について

1年生以外の隣接する学年で16人以下、1年生を含む場合は8名以下になると2学年で1学級となる複式学級になります。

### 中学校進学について

この制度を利用した児童は、居住地の中学校と玉川小学校が進学する宮原中学校を選択することができます。

### 【地域の特性を生かした教育活動】

- ◇田植えや稲刈りなどの稲作体験
- ◇地域の方に案内していただく玉川のお宝探検
- ◇たけのこ掘りやミカン狩り
- ◇地域の伝統を受け継ぐ米はかり踊り
- ◇地域と一緒に「どんど祭」

玉川小学校の特色は、玉川小学校ホームページ(<http://www.e-net21.city.omuta.fukuoka.jp/tamagawa-es/>)をご参照下さい。

#### ■問合せ

教育委員会学校教育課（市役所4階）  
（☎41-2863）